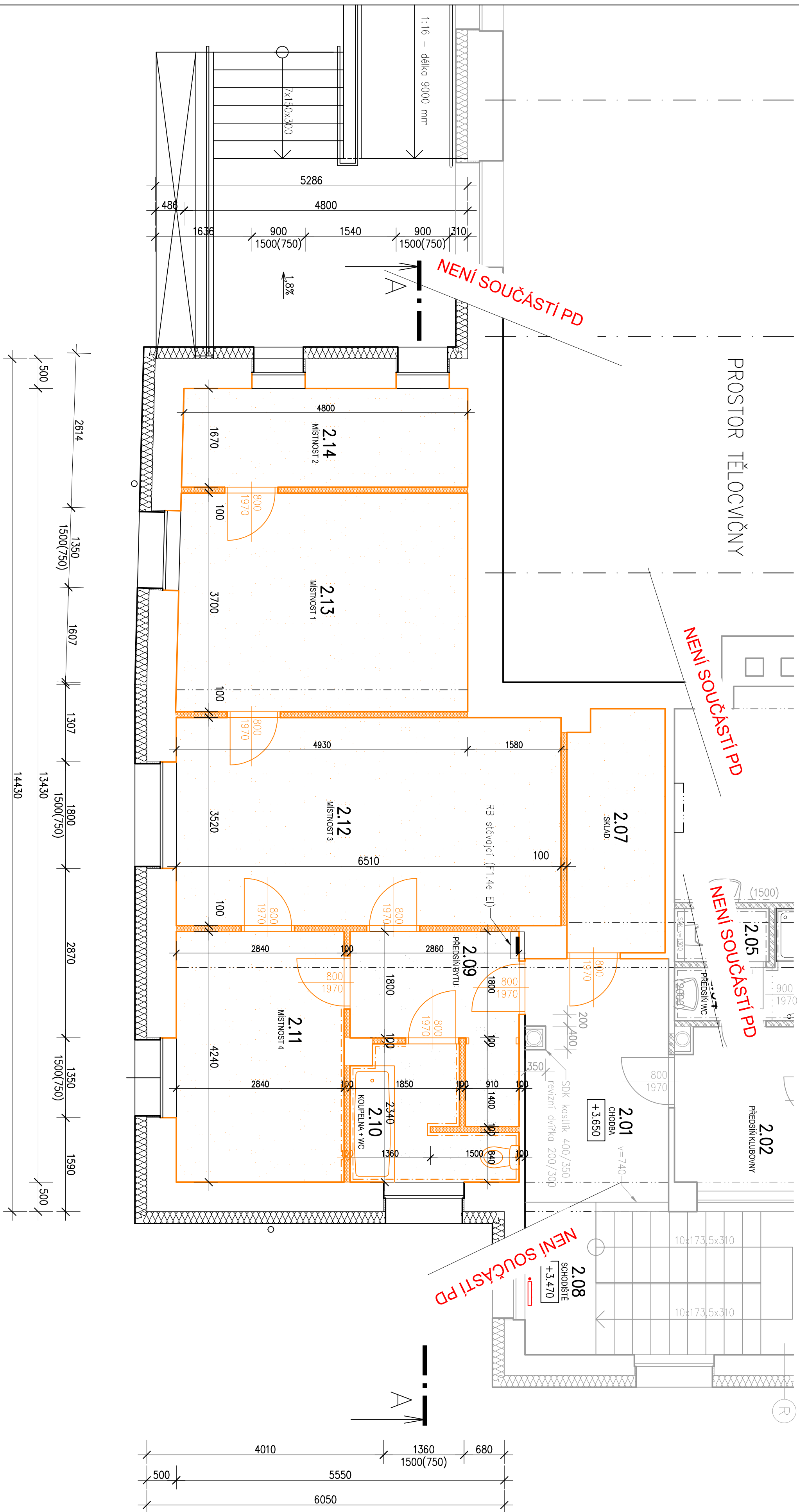


Půdorys 2.NP - nový stav



SOUHRN BOURACÍCH PRACÍ

- Bourací práce pro m.č. 2.07:
- dmtž dveří 800/1970 vč. zárubně
 - vytvoření otvoru pro dveře 900/1970
 - odstr. nášílapné vrstvy podlahy
 - odstr. příčky s m.č. 2.09, 2.12
 - okopání omítek

- Bourací práce pro m.č. 2.09:
- dmtž dveří 800/1970 vč. zárubně (4x)
 - dmtž st. dř. rámu vestavěné skříně
 - odstr. nášílapné vrstvy podlahy
 - odstr. příčky s m.č. 2.10, 2.11, 2.12
 - okopání omítek na zbylých částech

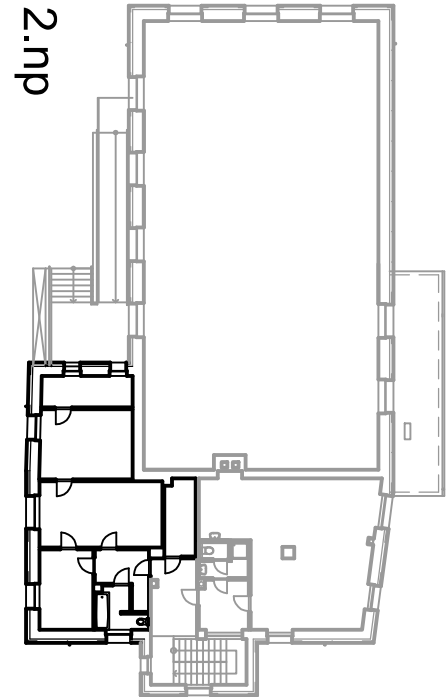
- Bourací práce pro m.č. 2.10
- dmtž zařizovacích předmětů
 - odstr. keram. obkladu
 - odstr. nášílapné vrstvy podlahy
 - odstr. příčky s m.č. 2.09, 2.11
 - okopání omítek na zbylých částech

- Bourací práce pro m.č. 2.11
- dmtž dveří 800/1970 vč. zárubně
 - odstr. keram. obkladu
 - odstr. nášílapné vrstvy podlahy
 - odstr. příčky s m.č. 2.09, 2.10, 2.12

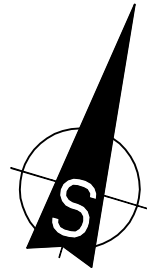
- Bourací práce pro m.č. 2.12
- dmtž dveří 800/1970 vč. zárubně
 - odstr. příčky s m.č. 2.07, 2.11, 2.13
 - odstr. nášílapné vrstvy podlahy
 - okopání omítek na zbylých částech

- Bourací práce pro m.č. 2.13
- dmtž dveří 800/1970 vč. zárubně
 - odstr. příčky s m.č. 2.12, 2.14
 - odstr. nášílapné vrstvy podlahy
 - okopání omítek zbylých částí

- Bourací práce pro m.č. 2.14
- okopání omítek na zbylých částech
 - odstr. nášílapné vrstvy podlahy



±0,000= 420,04



Autorizační razítko		Investor	Projekční kancelář
		Stat. město Liberec nám. Dr.E. Beneše 1/1 Liberec I - Staré Město 460 01 Liberec	Ing. Radovan Novotný Projektant v oboru PS Vesecská 97 Liberec 6 IČO:490 80 300, č.autorizace: 0500722 mail:novotny@unitelex.cz, tel:485 13 36 55, 602433611

Vedoucí proj.		Zodpovědný proj.	Vypracoval	Stupeň	DZS
Ing. Radovan Novotný		Ing. Radovan Novotný	Vladimír Ždídký	Ev. číslo Formát	31/2014 4 x A4
Akce				Datum	10/2014
Název akce				Měřítka	1 : 50
Přestavba bytu správce na ateliér v objektu tělocvičny ZŠ Sokolovská na p.p.č. 1/1				Číslo paré	Číslo výkresu
Výkres					
D1.1 - STAVEBNÍ ČÁST					
Půdorys - Bourací práce					

D1.1 - STAVEBNÍ ČÁST

B01